



GEOMETRICS

Magnetómetro Protón Portátil Modelo G-856AX

- Sensitividad y resolución 0.1 nT.
- Diseñado para usarse por personal no especializado
- Memoria digital - 12,500 lecturas.
- Recuperación de datos Manual o bajándolos a una PC
- Versátil, campo total, gradiómetro o estación base.
- Construcción robusta a prueba de ambiente adverso.

El G-856 provee una solución confiable, de bajo costo para aplicaciones de mapeo y búsqueda magnética. Comandos de una sola tecla significa que el G-856AX puede ser operado por personal de campo no técnico o ser usado con fines de enseñanza. El G-856AX usa el método establecido de precesión protónica, permitiendo hacer mediciones exactas con una virtual no dependencia de variables como orientación del sensor, temperatura, o localización.



G-856AX Arctic Survey



G-856AX Electronic/Battery Console

La unidad da lecturas repetitivas del campo magnético total absoluto, correlacionables al National Bureau of Standards, a diferencia de otros procesos de medición de campo magnético que miden una sola componente del campo.

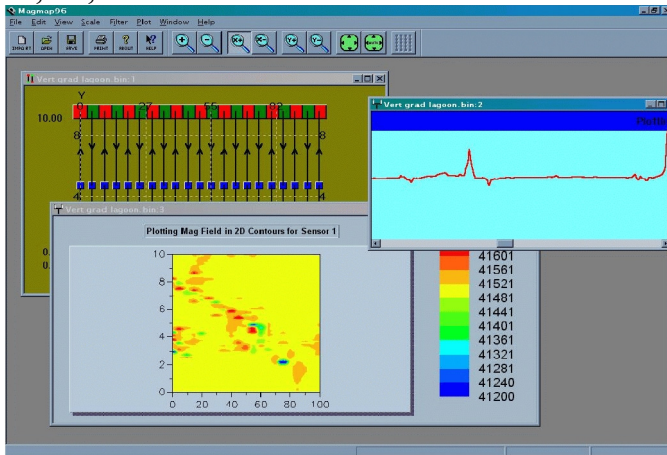
Aplicaciones:

El G-865AX es ideal para mapeo de estructuras geológicas, exploración de minerales, búsqueda magnética para objetivos industriales, ambientales o arqueológicos. El aditamento opcional de gradiómetro da una mayor resolución e inmunidad al ruido para realizar búsquedas en ambientes industriales o de alto ruido cultural. Su operación simple, alta capacidad de almacenamiento de datos y la capacidad de transferir datos al software de edición MagMap2000 hacen que el sistema sea adecuado para aplicaciones de estudios así como para enseñanza.

El ciclo automático con cable de sensor largo y conexión de poder externo, permiten que el G-856AX se use como Estación Base para realizar mediciones de las variaciones diurnas del campo magnético de la tierra. Los datos de corrección diurna se bajan a MagMap2000 en donde se aplican a otros magnetómetros 856, 858 822/823 o datos Aéreos.

Software superior para Edición de Datos.

MagMap 2000 permite una rápida transferencia de datos del G-856AX a la PC. Los datos pueden ser corregidos por variación diurna, se pueden editar líneas y posiciones, filtrar ruido, realizar Control de Calidad de perfiles y hacer gráficas de contornos 2D y superficies en 3D. Los datos pueden ser exportados a Surfer o Geosoft para realizar mapas y análisis más sofisticados. El software requiere sistema operativo Windows 95, 98, NT o XP.



MagMap2000 Display Screen

Un muy bien probado diseño (mas de 2000 unidades vendidas), excelente operación y el más bajo precio para un sistema profesional, son características clave del G-856AX. Combinando su fácil uso, software amistoso para transferir/editar datos y la disponibilidad de programas comerciales de contornos, el G-856AX representa un sistema complete para estudios magnéticos generando datos de alta calidad para usuarios concientes de presupuesto.



G-856AX Estudio en el desierto en el Tibet

Especificaciones:

- Resolución:** 0.1 nT
Exactitud: 0.5 nT
Reloj: Fecha Juliana, exactitud de 5 seg por mes.
Sintonía: Automática o manual, rango de 20,000 a 90,000 nT
Tolerancia de Gradiente: 1000 nT/metro.
Tiempo de ciclo: 3 seg a 999 seg estándar, puede ser seleccionado manualmente tan rápido como un tiempo de ciclo de 1.5 seg.
Lectura: Ciclo Manual, o automático para estación base.
Memoria: 5700 lecturas de campo o 12500 lecturas como estación base.
Desplegado: Pantalla de 6 dígitos para campo/hora, pantalla auxiliar de tres dígitos para Número de línea, Día.
Salida Digital: RS-232, 9600 baud.
Entrada: Acepta comandos de ciclo externos.
Físico: Consola: 18 x 27 x 9 cm, 2.7 kg. Sensor: 9 x 13 cm, 1.8 kg.
Ambiental: Respeta especificaciones dentro de los 0 a 40 grados C. Opera satisfactoriamente de -20 a 50 grados C.
Poder: Batería recargable, o 9 baterías "D" de 1.5V opcional.
Accesorios Estándar: Sensor, Poste, Arnés, Dos juegos de baterías, cable RS-232, manual de operación, Manual de Aplicaciones, Software MagMap2000.
Opciones: Aditamento de gradiómetro. Cable de sensor/poder externo, Cable de Sensor/(RS-232/Poder externo, juego de batería "D" de 1.5V.

Para mayores informes contacte a:

Geometrics, Inc.

2190 Fortune Drive
San Jose, CA 95131
Tel: 408-954-0522
Fax: 408-954-0902
sales@geometrics.com